



6. SINIFLAR İÇİN

OKULA YARDIMCI SINAVLARA HAZIRLIK
BECERİ TEMELLİ SORULAR

FEN BİLİMLERİ DENEME KİTAPÇIĞI

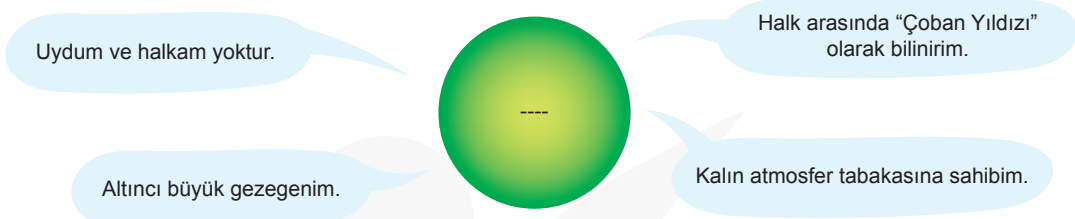
1

- Bu kitapçıkta Fen Bilimleri dersine ait sorular bulunmaktadır.
- Bu sınav için tavsiye edilen süre 40 dakikadır.
- Bu denemede 20 soru bulunmaktadır.

Bu deneme
ilk 2
ünite konularını
içermektedir.

FEN BİLİMLERİ

1. Aşağıda bir gezegene ait özellikler verilmiştir.



Buna göre noktalı olarak verilen yere hangi gezegenin ismi yazılmalıdır?

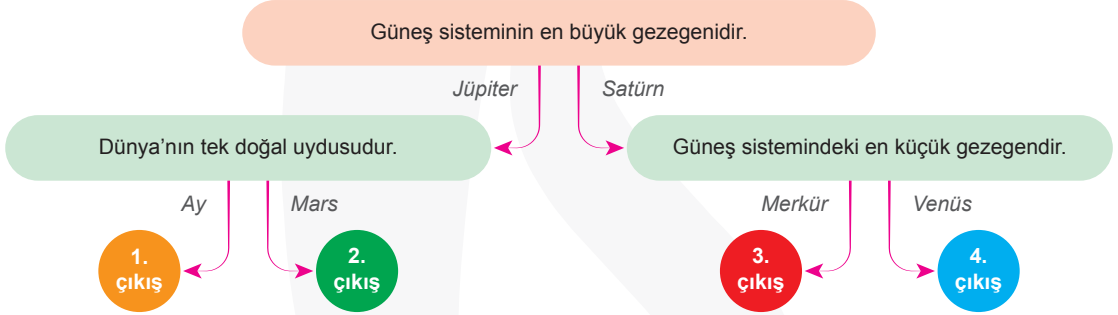
A) Merkür

B) Venüs

C) Dünya

D) Mars

2.



Yukarıda özellikleri verilen gök cisimleri doğru olarak seçildiğinde hangi çıkışa ulaşılır?

A) 1. Çıkış

B) 2. Çıkış

C) 3. Çıkış

D) 4. Çıkış

3. "Bu gök cismi 1930 yılında Amerikalı gök bilimci Clyde Tombaugh (Klayd Tambo) tarafından keşfedilmiştir. Gezegen olup olmadığı sürekli tartışılan bu gök cismi 24 Ağustos 2006 tarihinde Prag'da yapılan toplantıda gezegen sınıfından çıkarılıp 'Cüce Gezegen' sınıfına alınmıştır. Bu durumun nedeni de yörüngesinde çeşitli büyüklüklerde gök cismi bulundurmasıdır. Son dönemlerde ise yeniden gezegen sınıfına alınması gündeme getirilmiştir."

Bir fen bilimleri öğretmeni derste öğrencilerine yukarıdaki bilgiyi vermiştir.

Buna göre fen bilimleri öğretmeni hangi gök cismi hakkında bilgi vermiştir?

A) Ay

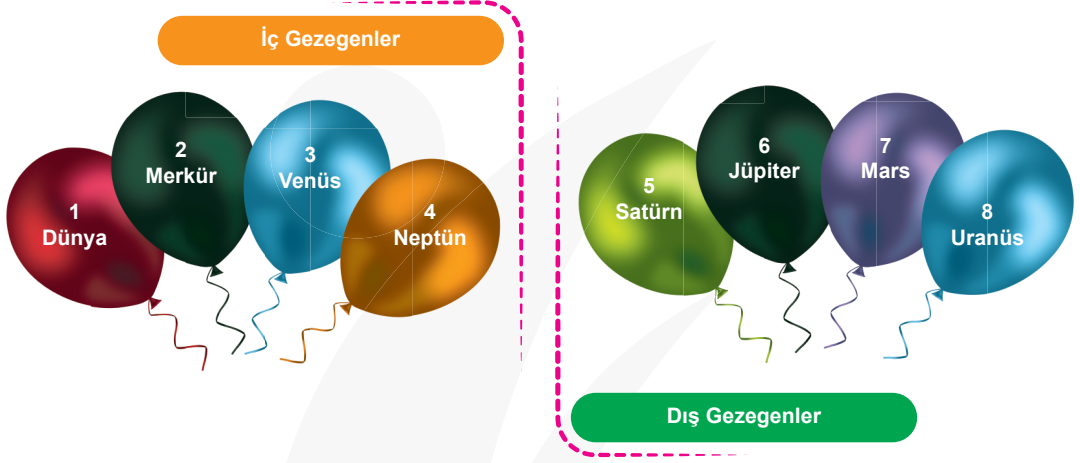
B) Çoban Yıldızı

C) Kızıl Gezegen

D) Plüton

FEN BİLİMLERİ

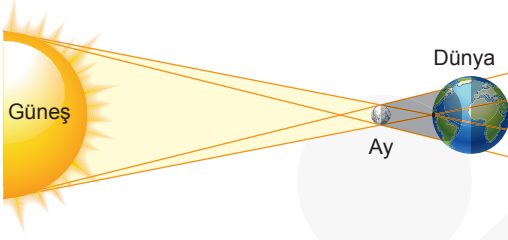
4. Mehmet, proje ödevi hazırlamıştır. Mehmet, bu ödevde gezegenleri iç gezegenler ve dış gezegenler olarak iki gruba ayırmıştır ve her gezegenin ismini bir balonun üzerine yazmıştır. Öğretmeni, Mehmet'e bir hata yaptığını söylemiştir.



Buna göre Mehmet ödevindeki yanlışlığı gidermek için hangi iki balonun yerini değiştirmelidir?

- A) 1 ve 5 B) 2 ve 8 C) 3 ve 6 D) 4 ve 7
5. Fen bilimleri öğretmeni, Ali'ye aşağıdaki soruyu sormuştur:
"Güneş sistemindeki karasal gezegenlerin en büyüğü hangisidir?"
Ali soruyu doğru olarak yanıtlamıştır.
Buna göre aşağıdaki sorulardan hangisine Ali'nin verdiği cevap verilirse soru doğru yanıtlanmış olur?
- A) Güneş'e yakınlıkta dördüncü sırada olan gezegen hangisidir?
B) Halk arasında "Çoban Yıldızı" olarak bilinen gezegen hangisidir?
C) Venüs ve Mars arasında bulunan gezegen hangisidir?
D) Uydusu ve halkası bulunmayan gezegenlerden büyük olan hangisidir?
6. Yunus defterine Merkür'ün özelliklerini yazmıştır. Yunus'un yazdığı özellikler aşağıdaki gibidir:
1. Güneş sisteminin en küçük gezegenidir.
 2. Uydusu ve halkası yoktur.
 3. Güneş'e en yakın gezegendir.
 4. Toprak renginden dolayı "Kızıl Gezegen" olarak bilinir.
- Yunus bu maddelerden birinin hatalı olduğunu fark eder ve o maddeyi defterinden siler.
Buna göre Yunus'un sildiği madde hangisidir?
- A) 1 B) 2 C) 3 D) 4

7. Aşağıdaki modelde Güneş tutulması gösterilmiştir.

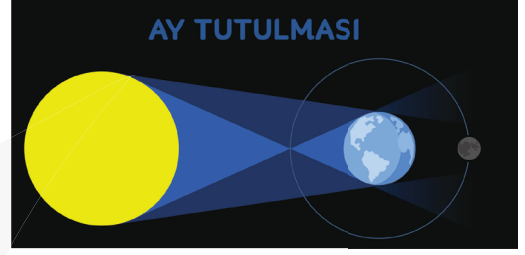


Bu olay ile ilgili aşağıda yapılan yorumlardan hangisi doğrudur?

- A) İzlemek için koruyucu ekipmana ihtiyaç duyulmaz.
 B) Bu olay Ay'ın dolunay evresinde meydana gelir.
 C) Ay, Güneş'ten gelen ışınların Dünya'ya ulaşmasını engellemiştir.
 D) Dünya'nın Güneş'e olan uzaklığı, Ay'ın Güneş'e olan uzaklığından azdır.
8. Aşağıda verilenlerden hangisi Güneş tutulması ve tam Ay tutulması için ortak olan özelliklerden birisi değildir?

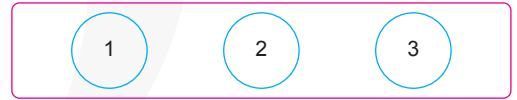
- A) Işığın doğrusal yolla yayıldığı kanıtlanır.
 B) Güneş, Dünya ve Ay aynı doğrultudadır.
 C) Her iki tutulmada da gölge oluşumu gözlemlenir.
 D) Her iki tutulma da Ay'ın aynı evresinde gerçekleşir.

9. Aşağıdaki modelde tam Ay tutulması olayı gösterilmiştir.



Bu olay ile ilgili aşağıda yapılan yorumlardan hangisi yanlıştır?

- A) Bu olay Ay'ın yeni ay evresinde gözlemlenir.
 B) Bu olay gece yaşanan bölgelerden gözlemlenebilir.
 C) Bu olay sırasında Güneş, Dünya ve Ay aynı doğrultudadır.
 D) Bu olay, Güneş tutulmasına göre daha geniş alandan gözlemlenebilir.
10. Bir öğrenci basketbol topu, portakal ve bezelye tanesi kullanarak Güneş tutulmasının modelini yapacaktır.



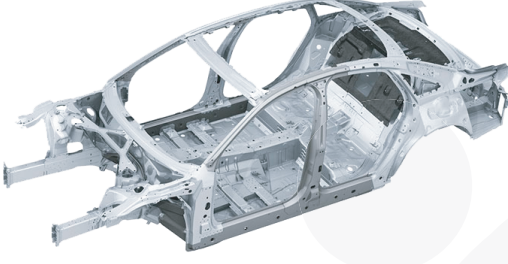
Öğrenci elindeki malzemeleri yukarıdaki boşluklara yerleştirecektir.

Buna göre öğrenci yerleştirmeyi hangi seçenekteki gibi yaparsa amacına ulaşmış olur?

	Basketbol topu	Portakal	Bezelye tanesi
A)	1	2	3
B)	1	3	2
C)	2	1	3
D)	3	2	1

FEN BİLİMLERİ

11. Öğretmen dersin başında öğrencilerine aşağıdaki görseli göstermiştir.



Ardından araba ve insan vücudu arasında bir benzerlik kurmuştur. İnsan vücudundaki sistemleri bir arabada bulunan sistemlere benzetmiştir.

Buna göre öğretmenin dersin başında öğrencilerine gösterdiği görsel vücudumuzdaki hangi sistem ile benzerlik göstermektedir?

- A) Sindirim sistemi
- B) Dolaşım sistemi
- C) Boşaltım sistemi
- D) Destek ve hareket sistemi

12. İnsan vücudunda bulunan en küçük kemikler hangi organ veya yapının içerisinde yer alır?

- A) Göz
- B) Kulak
- C) Burun
- D) Ayak bileği

- 13.



Kulak kepçesi



Burun ucu



Soluk borusu

Vücudumuzdaki bazı bölümler yukarıda numaralandırılarak gösterilmiştir.

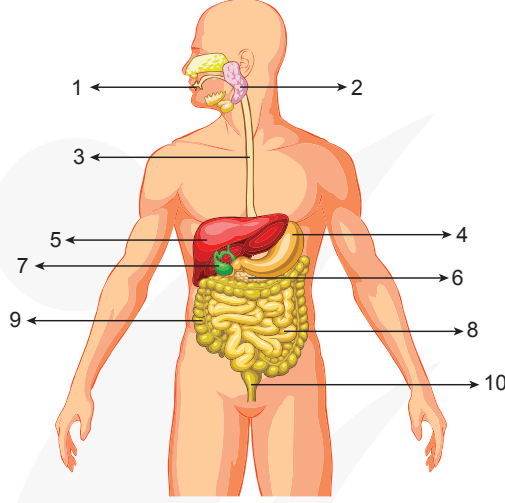
Buna göre bu bölgelerin hangilerinin yapısında kıkırdak bulunur?

- A) Yalnız I
- B) I ve II
- C) II ve III
- D) I, II ve III

14. Sindirim olayı ile ilgili aşağıda verilen ifadelerden hangisi yanlıştır?

- A) Mekanik sindirim ağızda başlar.
- B) Kalın bağırsakta mineral ve suyun geri emilimi sağlanır.
- C) Vitamin ve minerallerin sindirimi midede gerçekleşir.
- D) Bütün maddelerin kimyasal sindirimi ince bağırsakta tamamlanır.

15. Sindirimde görev alan yapı ve organlar aşağıdaki model üzerinde numaralar ile gösterilmiştir.



Buna göre numaralandırılmış yapı ve organlar ile ilgili aşağıda verilen ifadelerden hangisi yanlıştır?

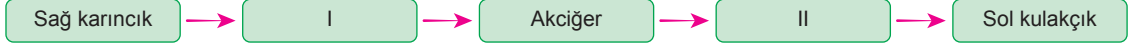
- A) 1 – Besinlerin fiziksel sindiriminin başladığı yerdir.
- B) 4 – Hem fiziksel hem de kimyasal sindirimin görüldüğü bir organdır.
- C) 8 – Karbonhidrat, yağ ve proteinin kimyasal sindiriminin tamamlandığı yerdir.
- D) 9 – Bu organda kimyasal sindirim gerçekleşmez sadece fiziksel sindirim gerçekleşir.

16. Kan bağıışı ile ilgili aşağıda verilen ifadelerden hangisi yanlıştır?

- A) Kan bağıışı yapmak vücuda canlılık kazandırır.
- B) Sağlıklı insanlar her yaşta kan bağıışında bulunabilirler.
- C) Sağlıklı insanlar yılda iki defa kan bağıışında bulunabilirler.
- D) Ülkemizde kan bağıışında en önemli kuruluş Türk Kızılay'ıdır.

FEN BİLİMLERİ

17. Küçük kan dolaşımı sırasında kanın izlediği yol aşağıda gösterilmiştir.



Buna göre görselde numaralar ile gösterilen yerlere aşağıdakilerden hangisi gelmelidir?

- | I | II |
|-------------------------|----------------------|
| A) Aort | Organlar |
| B) Akciğer atardamarı | Akciğer toplardamarı |
| C) Akciğer toplardamarı | Akciğer atardamarı |
| D) Akciğer atardamarı | Organlar |

18.



Yukarıdaki görselde vücudumuzda bulunan bir organ gösterilmiştir.

Buna göre bu organ ile ilgili olarak aşağıda verilen ifadelerden hangisi yanlıştır?

- A) Toplam dört odacıktan oluşmaktadır.
- B) Bu organa gelen kan ilk olarak alt odacıklara dolar.
- C) Alt odacıklar üst odacıklara göre daha güçlü kasılır.
- D) Sol tarafında oksijence zengin kan, sağ tarafında oksijence fakir kan bulunur.

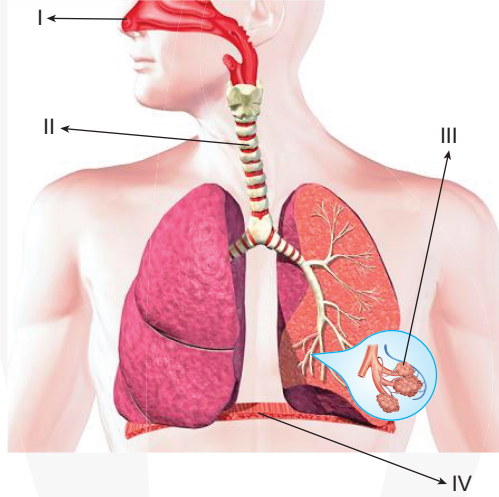
FEN BİLİMLERİ

19. • Soluk alma ile vücudumuzdaki besinlerin parçalanması için gerekli olan ---- gazını vücudumuza alırız.
• Soluk verme ile vücudumuzda oluşan ---- gazını vücuttan uzaklaştırırız.

Yukarıdaki cümlelerin doğru olabilmesi için boşluklara sırası ile hangi kelimeler gelmelidir?

- A) oksijen – karbondioksit
B) karbondioksit – oksijen
C) azot - karbondioksit
D) su buharı – oksijen

20. Aşağıdaki görselde solunum sistemine ait bazı yapı ve organlar numaralandırılarak gösterilmiştir.



Buna göre bu yapı ve organlar ile ilgili olarak aşağıda verilen ifadelerden hangisi yanlıştır?

- A) I numaralı kısım havanın ısıtılması ve nemlendirilmesini sağlar.
B) II numaralı kısım üst üste dizilmiş kemik halkalarından oluşmaktadır.
C) III numaralı kısımda çok sayıda kılcal kan damarı bulunmaktadır.
D) IV numaralı kısım kaslı yapıdadır ve soluk alırken kasılır.



6. SINIFLAR İÇİN

OKULA YARDIMCI SINAVLARA HAZIRLIK
BECERİ TEMELLİ SORULAR

FEN BİLİMLERİ DENEME KİTAPÇIĞI

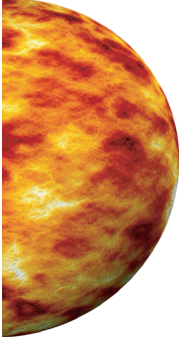
2

- Bu kitapçıkta Fen Bilimleri dersine ait sorular bulunmaktadır.
- Bu sınav için tavsiye edilen süre 40 dakikadır.
- Bu denemede 20 soru bulunmaktadır.

Bu deneme
ilk 2
ünite konularını
içermektedir.

FEN BİLİMLERİ

1. Aşağıdaki şekilde Güneş sistemindeki gezegenlerin yerleri numaralandırılarak gösterilmiştir.



- A: Güneş sistemindeki en büyük gezegendir.
B: Kızıl gezegen olarak adlandırılan gezegendir.
C: Üzerinde yaşam bulunan gezegendir.
Yukarıda bazı gezegenlerin özellikleri verilmiştir.

Buna göre özellikleri verilen gezegenlerin sırasıyla buldukları konumlar hangi seçenekte doğru olarak verilmiştir?

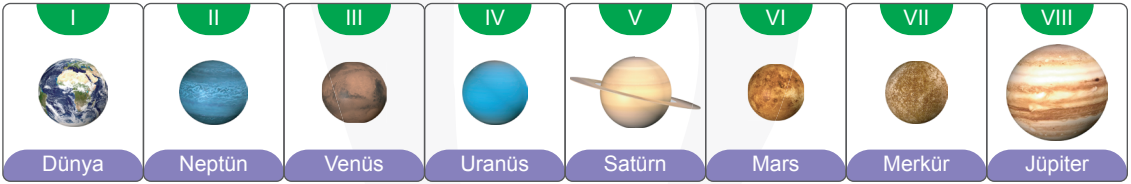
A) 3 – 4 – 6

B) 5 – 4 – 3

C) 6 – 5 – 3

D) 5 – 2 – 3

- 2.



Yukarıda gezegenler karışık bir sıralama ile verilmiştir.

Buna göre, gezegenlerin karasal ve gazsal olarak sınıflandırılması hangi seçenekte doğru olarak verilmiştir?

	<u>Karasal gezegenler</u>	<u>Gazsal gezegenler</u>
A)	I, II, III, IV	V, VI, VII, VIII
B)	II, III, V, VIII	I, IV, VI, VII
C)	I, III, VI, VII	II, IV, V, VIII
D)	II, IV, V, VIII	I, III, VI, VII

3. Fen bilimleri öğretmeni Ali Bey derste öğrencilere “Yıldız Kayması” olayını duyup duymadıklarını sormuştur. Bazı öğrenciler de bu konudaki düşüncelerini söylemiştir.

Buna göre hangi öğrencinin “Yıldız Kayması” ile ilgili yaptığı tanım doğrudur?

- A) Nurgül: “Yıldızların gökyüzündeki yer değiştirmesi durumuna verilen isimdir.”
 B) Mehmet: “Çoban yıldızı olarak bilinen gezegenin gökyüzünde yaptığı hareket sonucu ortaya çıkan ışıktır.”
 C) Hatice: “Ay’ın geceleri hareket etmesi sonucunda ortaya çıkan ışığa verilen isimdir.”
 D) Yunus: “Dünya’nın atmosferine giren meteorların sürtünme sonucunda yanarak ışık saçmaları durumudur.”

4. “NASA’nın uzay aracı InSight, beklediği gibi TSİ 22:55’te Kızıl Gezegen’in atmosferine girerek iniş yaptı. InSight, son 6 yıl içerisinde NASA’nın Kızıl Gezegen’e indirdiği ilk uzay aracı oldu.

NASA’nın Kızıl Gezegen’de görev yapan Opportunity adlı uzay aracının devre dışı kalmasıyla araştırmalar hızını yitirmişti. InSight’in bu açığı kapatıp Kızıl Gezegen’in hem yüzeyi hem de yer altı yapısı hakkında detaylı bilgileri Dünya’ya iletmesi umuluyor.”

Yukarıdaki metinde NASA’nın çalışmalarından biri ile ilgili bilgi verilmiştir.

Bu haberde NASA’nın uzay aracı gönderdiği gezegen aşağıdakilerden hangisidir?

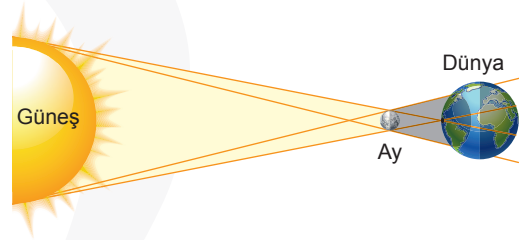
- A) Merkür
 B) Venüs
 C) Mars
 D) Jüpiter

5. I. Ay’ın dolunay evresinde gerçekleşir.
 II. Ay, Güneş ve Dünya aynı doğrultuda olmalıdır.
 III. Gece yaşanan bölgelerden gözlemlenebilir.
 IV. Işığın doğrusal yol ile yayıldığını kanıtlar.

Yukarıdaki bilgilerden hangilerine bakılarak tutulmanın, Güneş tutulması mı yoksa Ay tutulması mı olduğu bilinemez?

- A) I ve II
 B) I ve III
 C) II ve IV
 D) III ve IV

6. Aşağıdaki modelde Güneş tutulması gösterilmiştir.



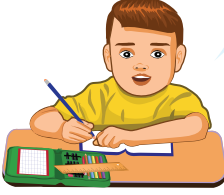
Güneş tutulması ile ilgili aşağıda verilenlerden hangisi yanlıştır?

- A) Güneş, Dünya ve Ay aynı doğrultudadır.
 B) Gündüz yaşanan bölgelerde gözlemlenir.
 C) Dünya üzerindeki tüm noktalar Güneş’ten gelen ışınları alamaz.
 D) Güneş tutulması koruyucu ekipman kullanılarak izlenmelidir.

FEN BİLİMLERİ

7. Üç öğrenci Güneş tutulması ve Ay tutulması ile ilgili kendi aralarında konuşmaktadırlar:

Gece yaşanan bölge-
lerde gözlemlenir.



Arif

Ay'ın yeni ay evresinde
gözlemlenir.



Handan

Işığın doğrusal yol ile
yayıldığını kanıtlar.



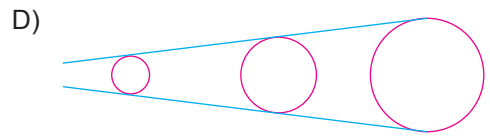
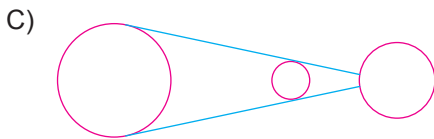
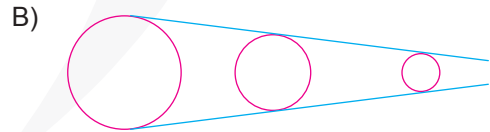
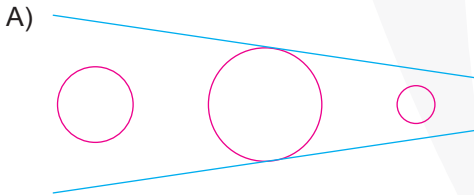
Emine

Buna göre bu üç öğrencinin özelliklerini söyledikleri tutulmalar aşağıdaki seçeneklerden hangisindeki gibi olabilir?

Arif	Handan	Emine
A) Güneş tutulması	Ay tutulması	Güneş tutulması
B) Ay tutulması	Güneş tutulması	Ay tutulması
C) Ay tutulması	Ay tutulması	Güneş Tutulması
D) Güneş tutulması	Güneş tutulması	Ay tutulması

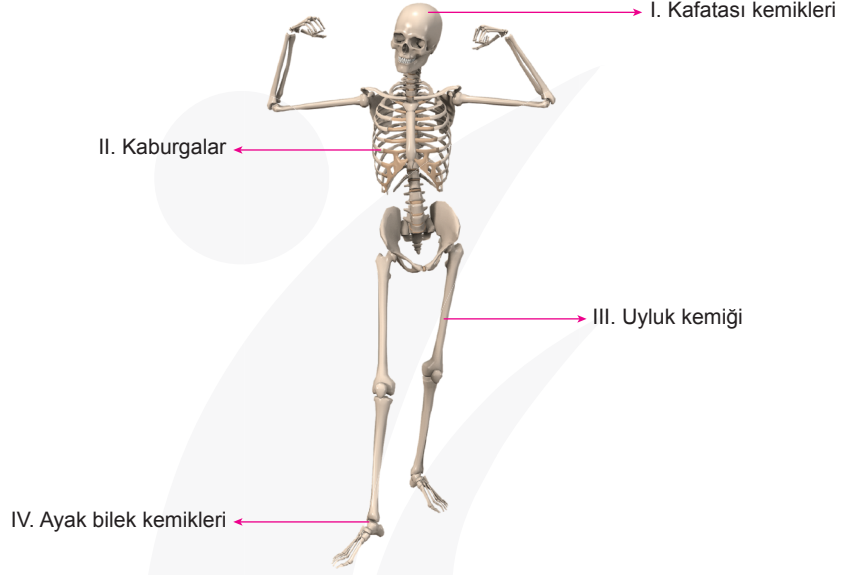
8. Fen bilimleri öğretmeni öğrencilerden Güneş tutulmasını defterlerine çizmesini ister.

Buna göre öğrenciler hangi seçenekteki şekli defterlerine çizerlerse doğru bir çizim yapmış olurlar?



FEN BİLİMLERİ

9. Aşağıda verilen görselde bir insan iskeleti üzerindeki bazı kemikler numaralandırılarak gösterilmiştir.



Buna göre hangi numara ile gösterilen kemik kısa kemik sınıfında yer alır?

A) I

B) II

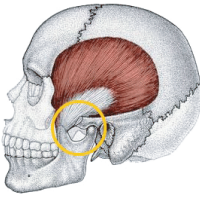
C) III

D) IV

10. Vücudumuzda bulunan eklemlerden bazıları aşağıda verilmiştir.

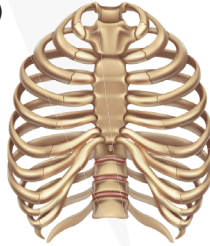
Buna göre hangi seçenekte verilen eklem hareket etme yeteneğine göre diğerlerinden farklı bir grupta yer alır?

A)



Alt çene eklemi

B)



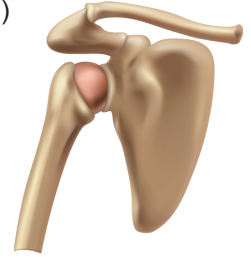
Göğüs kemiklerinde bulunan eklem

C)



Omurga eklemi

D)



Kol ile omuz kemikleri arasındaki eklem

11. Besinlerin, sindirim sisteminde küçük parçalara ayrılması ve değişime uğraması olayına sindirim adı verilir. Sindirim; fiziksel sindirim ve kimyasal sindirim olmak üzere ikiye ayrılır.

Buna göre:

- I. Ağız
- II. Yutak
- III. Yemek borusu
- IV. Mide
- V. İnce bağırsak
- VI. Kalın bağırsak

Yukarıda verilen yapı ve organların hangilerinde kimyasal veya fiziksel sindirim gerçekleşmez?

- | | |
|------------------|---------------------|
| A) I ve II | B) I, III ve V |
| C) II, III ve VI | D) II, III, IV ve V |

12. Fen bilimleri öğretmeni derste bir sistemi anlatırken ülkemizdeki yollara benzetmiştir. "Ülkemizde bir yerden başka bir yere seyahat etmek veya yük taşımak için kara yolları bulunmaktadır. Vücudumuzda da oksijen, karbondioksit ve besinin taşınması için yollar bulunur."

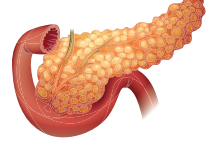
Buna göre öğretmenin kara yolları ile bağlantı kurarak anlatmaya çalıştığı sistem aşağıdakilerden hangisidir?

- A) Kas sistemi
- B) Solunum sistemi
- C) Dolaşım sistemi
- D) Boşaltım sistemi

13. Karaciğer



- Pankreas

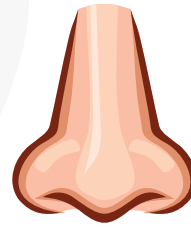


Vücudumuzda çok önemli görevler yapan iki organımız yukarıda verilmiştir.

Buna göre bu organlarımız ile ilgili aşağıdaki ifadelerden hangisi yanlıştır?

- A) Her ikisi de sindirime yardımcı organlardır.
- B) Karaciğer tarafından safra salgısı üretilir.
- C) Karaciğer yağların kimyasal sindirimini gerçekleştirmesini sağlar.
- D) Pankreasta üretilen pankreas öz suyu besinlerin kimyasal sindirimini sağlar.

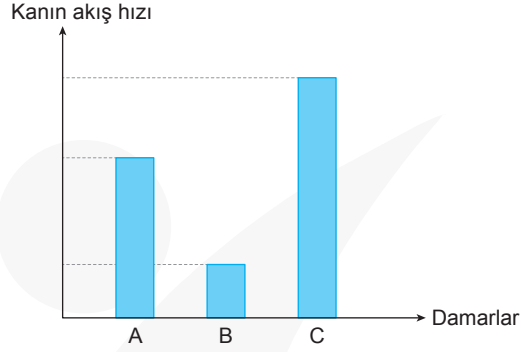
- 14.



Aşağıda verilenlerden hangisi yukarıdaki solunum sistemi organımızın görevi değildir?

- A) Alınan havayı nemlendirir.
- B) Alınan havayı ısıtır.
- C) Alınan havanın içindeki toz tanelerini tutar.
- D) Alınan havanın içindeki karbondioksitin kana geçmesini sağlar.

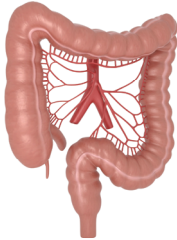
15. Aşağıdaki grafikte kanın akış hızının damarlara göre değişimi gösterilmiştir.



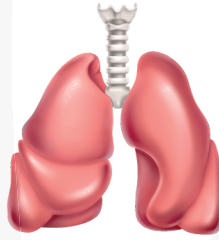
Grafğin doğru olabilmesi için harfler ile gösterilen yerlere hangi damarlar gelmelidir?

A	B	C
A) Toplardamar	Kılcal damar	Atardamar
B) Kılcal damar	Toplardamar	Atardamar
C) Atardamar	Toplardamar	Kılcal damar
D) Toplardamar	Atardamar	Kılcal damar

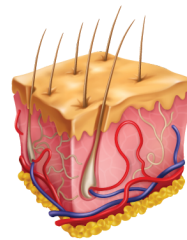
16. Aşağıda bazı organlar verilmiştir.



I. Kalın bağırsak



II. Akciğer



III. Deri

Bu organlardan hangileri boşaltım sistemine yardımcı organlar sınıfında yer alır?

- A) Yalnız I B) I ve II C) II ve III D) I, II ve III